



# Schraubenkompressor APS 40 2IVR X 10 bar 40 PS/30 kW 2230-5300 l/min

## Product Images



## Additional Information

---

|  |   |
|--|---|
| Artikelnummer                                | 369440-2IVR                                 |
| EAN  | 08712418372304                              |
| Länge (mm)                                   | 1350  |
| Breite (mm)                                  | 1000  |
| Höhe (mm)                                    | 1520  |
| Gewicht (kg)                                 | 670.000000                                  |
| Einschaltdauer (Kompressionszeit/Ruhezeit %) | 100/0                                       |
| Motorleistung (PS/kW)                        | 40 PS / 30.0 kW                             |
| Motor Effizienzklasse                        | IE3   |
| Motortyp                                     | PM Synchron motor                           |
| Motorschutzklasse                            | IP55  |
| Antrieb                                      | Direkt angetrieben 1:1                      |
| Bedienungspanel                              | MAM-6090                                    |
| Verfügbare Sprachen                          | Englisch, Niederländisch, Polnisch, Deutsch |
| Trockner                                     | Nein  |
| Druckluftbehälter                            | Nein  |
| Galvanisierter Druckluftbehälter             | Nein  |
| Maximaldruck (bar)                           | 10  |
| Effektive Luftleistung bei 8 bar (l/min)     | 5300  |
| Effektive Luftleistung bei 10 bar (l/min)    | 4600  |
| Minimale effektive Leistung (L/Min)          | 2230  |
| Minimale effektive Leistung (m3/H)           | 133.8                                       |
| Maximale effektive Leistung (L/Min)          | 5300  |
| Maximale effektive Leistung (m3/h)           | 318   |
| Lautstärke dB(A) (0 m)                       | 80  |
| Lautstärke dB(A) (4 m)                       | 60  |

|  |                      |
|--|----------------------|
| Einschaltdruck (bar)                                     | 6                    |
| Steckertyp   | EU                   |
| Kühlluftvolumen (m <sup>3</sup> /h)                      | 6800                 |
| Wichtigster Luftanschluss (")                            | 1 1/2                |
| Minimale Umgebungstemperatur (°C)                        | 10                   |
| Maximale Umgebungstemperatur (°C)                        | 45                   |
| Ölfrei   | Nein                 |
| Ölkapazität (l)  | 23                   |
| Anzahl der Stufen  | 2                    |
| Start  | Inverter             |
| Stromspannung (V)  | 400 V / 50 Hz / 3 Ph |
| Frequenzregelung (IVR)                                   | Ja                   |
| Minimale Drehzahl 10 bar (rpm)                           | 820                  |
| Maximale Drehzahl 10 bar (rpm/Hz)                        | 1800                 |
| Minimaler Energieverbrauch 10 bar (kW/m <sup>3</sup> /h) | 7.3                  |
| Maximaler Energieverbrauch 10 bar (kW/m <sup>3</sup> /h) | 8.4                  |

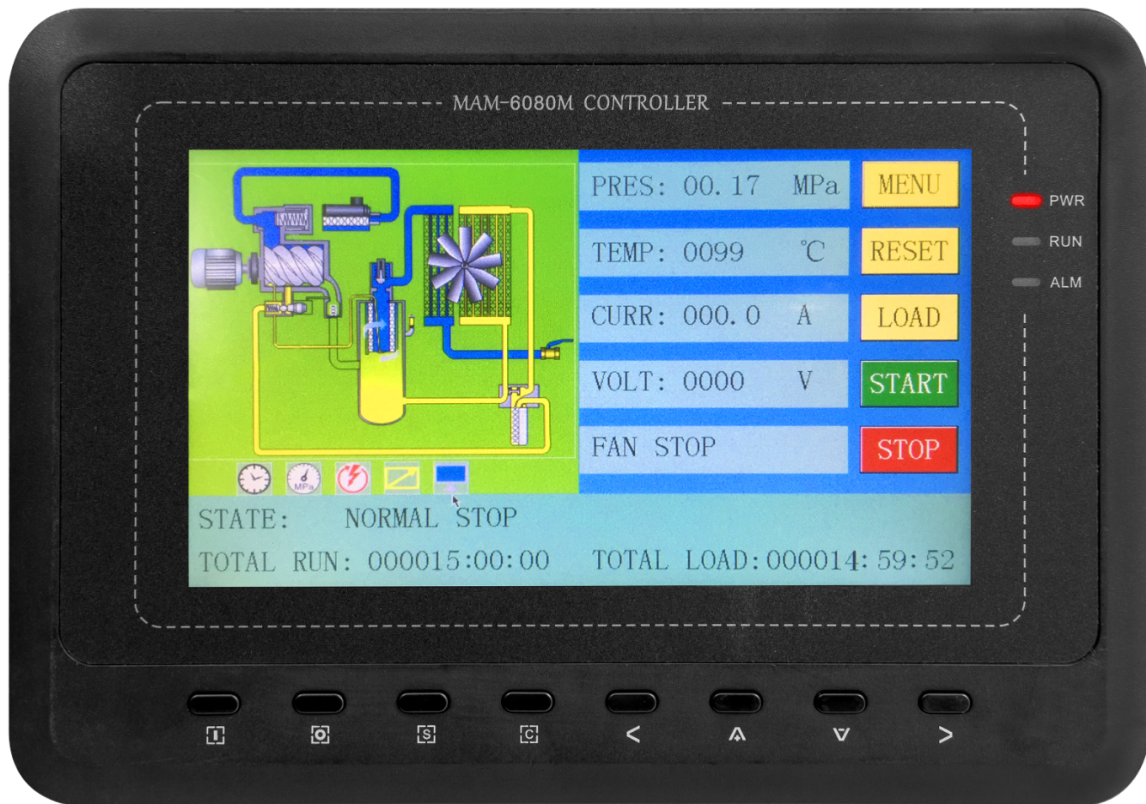
## Beschreibung

**Schraubenkompressor APS 40 2IVR X** ist ein leistungsfähiger Schraubenverdichter unserer **APS X-Serie**. Es handelt sich hier um einen Stand-Alone Schraubenkompressor ohne Druckluftkessel und ohne Kältetrockner. Der Direktantrieb sorgt für eine 1 zu 1 Übertragung vom Elektromotor auf den Schraubenblock, so dass keine Verluste entstehen. Ein großer Schraubenblock sorgt für stetigen Luftstrom bei niedrigen Drehzahlen. Auf dem Display der Steuerung können die wichtigsten Parameter abgelesen und eingestellt werden.

## MAM-6080 / MAM-6090 Controller für Schraubenkompressoren

Der MAM-6080- und der MAM-6090-Controller sind die Steuerungen mit der höchsten Qualität. Mikroprozessorsteuerungen mit den höchsten Parametern ermöglichen einen effizienten Betrieb eines Kompressors mit variabler Drehzahlregelung. Eine Reihe möglicher Einstellungen, viele Indikatorparameter und eine effektive Kooperation mit dem Inverter haben einen positiven Einfluss auf die Betriebsqualität der kompletten Anlage sowie auf die Optimierung des Energieverbrauchs. Das 7" Touch-Vollfarbdisplay ermöglicht die höchste Benutzerfreundlichkeit des Geräts. Ein automatischer Neustart nach einem Ausfall oder einem Stromausfall sorgt

für eine Wiederherstellung des reibungslosen Kompressorbetriebs in kürzestmöglicher Zeit. Die MAM-6080 und MAM-6090-Steuerungen dienen als Master Controller und ermöglichen die Verbindung von verschiedenen Kompressoren, sodass eine logische und energiesparende Druckluftanlage entsteht. Bis zu 16 Geräte können mithilfe der MAM-Controller miteinander verbunden werden.

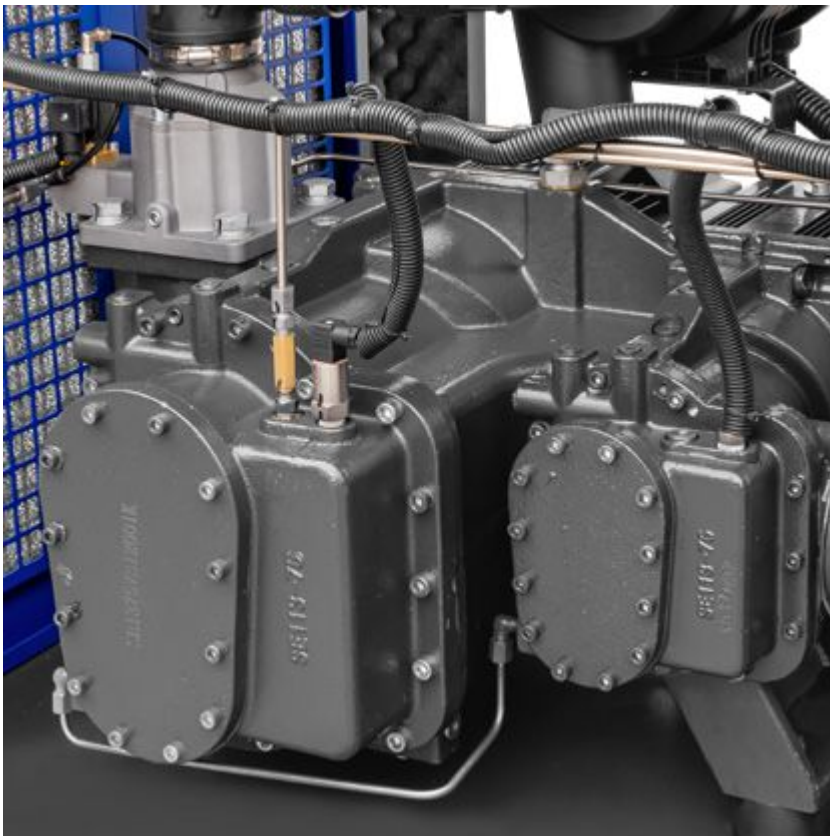


**Auf der Suche nach einem innovativen Schraubenkompressor?  
Profitieren Sie von den Vorteilen der X-Serie  
Schraubenkompressoren von Airpress!**



### 1:1 Direktantrieb

In den Schraubenkompressoren der APS X Serie wird die Motorleistung über den innovativen Direktantrieb übertragen. Der Motor treibt den einstufigen Schraubenblock direkt - also ohne Getriebe und Keilriemen - an. Die Übertragungsrate beträgt deswegen 100%. Der Wirkungsgrad ist im Vergleich zu einem Asynchronmotor mit gleicher Spezifikation um 2-4% verbessert.



### Zweistufiger Schraubenblock

Das zweistufige Kompressionssystem setzt sich aus zwei integrierten Modulen zusammen. Durch das niedrige

Druckverhältnis (3:1) zwischen der ersten und der zweiten Stufe wird die Rücklaufleckage reduziert sowie die Energieeffizienz verbessert. Die Energieeinsparung kann im Vergleich zur klassischen einstufigen Verdichtung bis zu 15% betragen.



#### **Permanentmagnetmotor**

Dieser leistungsfähige Motor hat einen 5-8% höheren Wirkungsgrad als der gewöhnliche Motor. Diese Motoren haben die Energieeffizienzklasse IE3 und verfügen über ein großes Drehmoment. Das sehr breite Frequenzband (0Hz - 200Hz) erhöht den Wirkungsgrad des Motors wesentlich und ermöglicht den Einsatz in Schraubenkompressoren mit Drehzahlregelung.



### Frequenzumrichter

Die Frequenzumrichter der neuesten Generation in den Schraubenkompressoren der APS X IVR-Serie werden durch einen niedrigen Energieverbrauch und einen sehr hohen Wirkungsgrad gekennzeichnet. Im Vergleich zu einem Kompressor mit fester Drehzahl können Sie mit einem IVR-Schraubenkompressor bis zu 30% Energiekosten sparen.



### Optimale Kühlung

Dank der Öl- und Druckluftkühlung kann eine angemessene und stabile Temperatur in Stand gehalten werden. Um

zu vermeiden, dass der Kompressor zu heiß wird, und um eine optimale Wärmeübertragung zu realisieren, befinden sich neben dem Auslassgitter Zweikanal-Kühler. Der Ventilator mit präzise profilierten Schaufeln sorgt für einen sehr hohen Kühlluftstrom.



### **Kommunikation**

Die RS485-Kommunikationsschnittstelle in MAM-Steuerungen ermöglicht nicht nur die Verbindung mit einem Computer, sondern vor allem die Steuerung des Frequenzumrichters mithilfe des Modbus RTU Kommunikationsprotokolls. Darüber hinaus wird das Modbus-Protokoll für die Integration eines Kompressors mit anderen Geräten verwendet.





### **WLAN-Modul**

Ein eingebautes WLAN-Modul ermöglicht die Fernsteuerung des Kompressors über mobile Geräte (Android). So haben Sie schnell und einfach Zugriff auf die Einstellungen, Parameter und den Status des Kompressors, ohne den Gang zum Gerät antreten zu müssen. Auf Kommunikationskabel sowie ein kostenpflichtiges Modul mit SIM-Karte kann verzichtet werden.



### **PLOT Internetplattform**

Die Internetplattform PLOT ermöglicht die völlige Kontrolle über Ihre Anlage. Mithilfe dieser Plattform können die

Parameter, die Betriebsstundenzahl und die Temperatur ganz einfach überwacht werden. Der Kompressor überträgt die Informationen in Echtzeit, sodass Sie immer, ganz egal wo Sie sich befinden, den aktuellen Status des Kompressors über PLOT überprüfen können.

## Benötigen Sie Beratung bei der Auswahl eines Schraubenkompressors?

Sie sind an einem [Schraubenkompressor von Airpress](#) interessiert, wissen aber nicht genau, welcher Schraubenkompressor für Sie am geeignetsten ist? Wir helfen Ihnen gerne weiter! Füllen Sie das untenstehende Formular aus, und wir werden uns so schnell wie möglich bei Ihnen melden.

