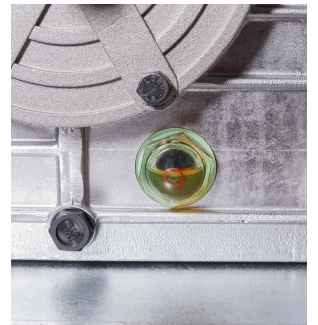
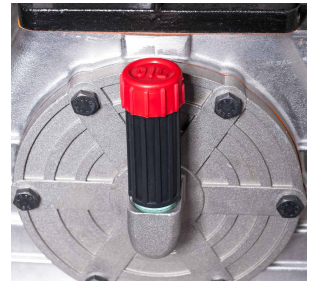
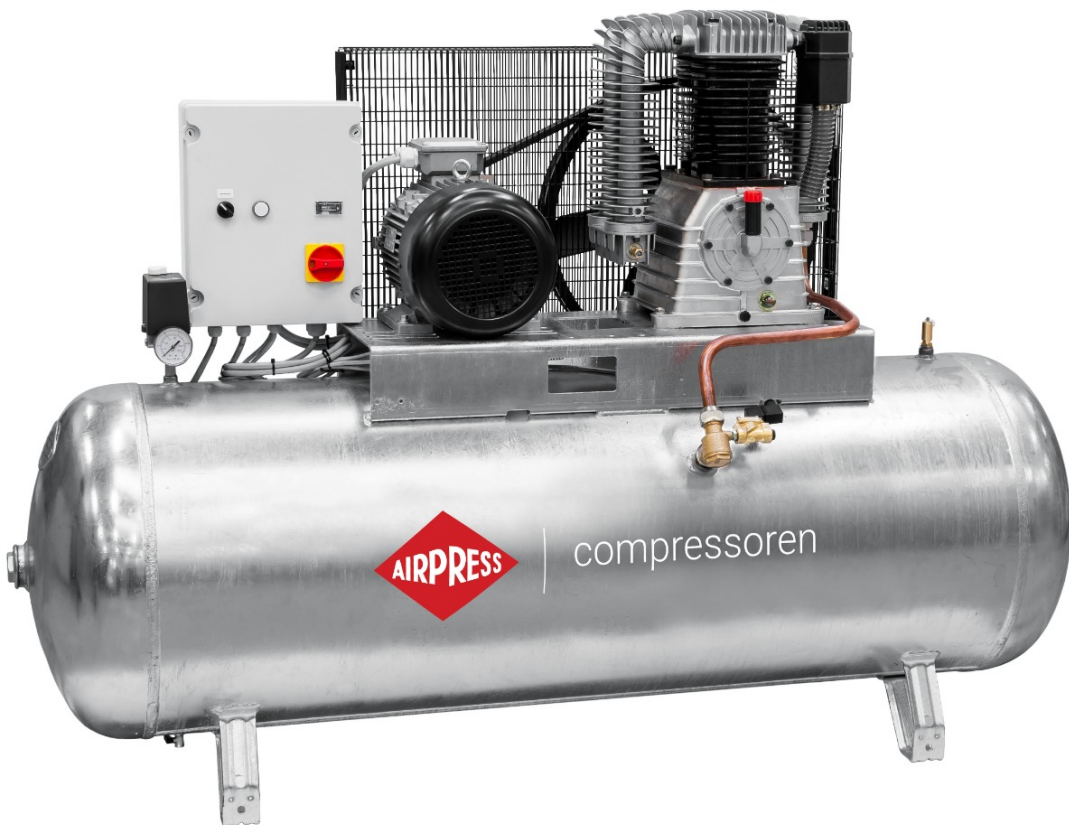




Kompressor verzinkt G 1500-500 SD PRO 14 bar 500L K50 10 PS/7.5 kW 596 l/min mit Stern-Dreieck- Schaltung

369674



Details

Artikelnummer	369674
EAN	08712418332568
Länge (mm)	1930
Breite (mm)	630
Höhe (mm)	1370
Gewicht (kg)	351.000000
Einschaltdauer (Kompressionszeit/Ruhezeit %)	50/50
Start	Y-Δ
Antrieb	Keilriemen
Keilriemenbezeichnung	SPB 2120
Riemenscheibendurchmesser (mm)	550
Riemenscheibendurchmesser (mm)	160
Zylinder	2
Stromspannung (V)	400 V / 50 Hz / 3 Ph
Druckluftbehälter	Ja
Inhalt Druckluftbehälter (l)	500
Galvanisierter Druckluftbehälter	Ja
Ansaugleistung (l/min)	857
Abgabeleistung l/min	596
Abgabeleistung (m3/h)	35.76
Einschaltdruck (bar)	12
Maximaldruck (bar)	14
Lautstärke dB(A) (0 m)	74
Lautstärke dB(A) (4 m)	54
Lautstärke dB(A) (7 m)	49
Schallgedämpft	Nein

Wichtigster Luftanschluss (")	1/2
Anzahl Druckluftkupplungen mit Reduzierventil	-
Anzahl der Stufen	2
Ölfrei	Nein
Filterdruckminderer	Nein
Drehzahl (U/Min)	800
Motorleistung (PS/kW)	10 PS / 7.5 kW
Räder	Nein
Pumpentyp	K50
Intercooler	Ja
Nachkühler	Ja

Beschreibung

Profi Kompressor unserer Professional-Reihe Serie HL/HK/VK/G

Kompressor G 1500-500 SD PRO ist ein Druckluftkompressor unserer Professional-Reihe. Diese Reihe besteht aus hochwertigen ölgeschmierten Werkstattkompressoren mit Riemenantrieb, hergestellt in der Europäischen Union und besonders geeignet für den Einsatz in Service-Werkstätten - Reparatur-, Mechanik-, Kfz-, Schlosser-, Spenglerei-, Lackier- oder Zimmereibetrieben sowie in kleineren Industriebetrieben. Die Modelle der PRO-Serie arbeiten in 50%-50 % Zyklen und sind geeignet für die intensivere und häufigere Anwendung. Dank ihrer technischen Eigenschaften sind diese Kolbenkompressoren geeignet für alle Anwendungen mit mittlerem oder hohem Druckluftbedarf. Unsere professionellen Kompressoren erfüllen die vielfältigen Bedürfnisse professioneller Benutzer in vollem Umfang!

Was die Professional-Reihe von Airpress besonders auszeichnet

Das Kompressor-Aggregat verfügt über einen verstärkten Zylinder aus Gusseisen, der wärmebeständig ist. Die Einlass- und Auslassventile sind aus gehärtetem Stahl und haben eine erhöhte Lebensdauer.

Große Riemenscheiben mit vergrößerten Schaufeln sorgen für eine optimale Kühlung der Motor-Pumpeneinheit

Durch ein Metallgitter als Keilriemenabdeckung wird ein verbesserter Kühlluftstrom ermöglicht.

Ein vergrößertes Kurbelwellengehäuse sorgt für eine effiziente Schmierung der Pumpenkomponenten und eine niedrigere Betriebstemperatur.

Die abschließbare Bodenabdeckung verhindert ein versehentliches Austreten von Öl.

Kupferleitungen mit besserer Beständigkeit gegen hohe Temperaturen verbessern zusätzlich den Kühlungsprozess.

Ein hochwertiger Druckschalter mit Überstromrelais der renommierten Marke Condor schützt den Motor vor Überhitzung.

Das wichtigste über Kompressor G 1500-500 SD PRO in Kürze

Druckluftkompressor G 1500-500 SD PRO (Artikelnummer 369674) ist ein Zweizylinder-Kompressor mit zweistufigem Aggregat. Dieser professionelle 10 PS/7.5 kW Kompressor ist mit einem K50 Kompressor-Aggregat ausgestattet. Der Maximaldruck dieses Kompressors beträgt 14 bar. Der Druckluftkessel hat einen Inhalt von 500 Litern. Die Ansaugleistung dieses Kolbenkompressors beträgt 857 l/min, die Abgabeleistung

bzw. die Liefermenge 596 l/min. Die professionellen Kolbenkompressoren der G-Serie sind mit einem doppelseitig verzinkten Druckluftkessel ausgestattet. Diese Kompressoren sind für den Einsatz in besonders korrosionsfördernden Umgebungen ausgedacht. Denken Sie hierbei an Räume mit hoher Luftfeuchtigkeit oder an Orte, an denen Ammoniakdämpfe oder andere Substanzen anwesend sind. Kompressoren der G-Serie werden besonders für den Einsatz in Landwirtschaftsbetrieben und Chemiefabriken empfohlen. Diese Kompressoren bieten nämlich einen zuverlässigen und dauerhaften Schutz vor Korrosion und Schadstoffen, bestätigt durch eine 10-jährige Garantiezeit. Kompressor G 1500-500 SD PRO unterscheidet sich von den anderen professionellen galvanisierten Kolbenkompressoren durch die im Drehstrommotor verwendete Stern-Dreieck-Schaltung (Y- Δ). Wenn ein Kompressor mit Stern-Dreieck-Schaltung betrieben wird, ist die Leistungsaufnahme des Motors dreimal niedriger als beim direkten Start, wodurch das Risiko einer Überlastung oder eines Netzausfalls eliminiert wird. Eine solche Lösung ist auch viel sicherer für den Motor selbst, verhindert eine übermäßige Überhitzung und verlängert seine Lebensdauer.

